



Forum de l'Enseignement SUPérieur
Saint-Étienne

Aide dans la Préparation du
FORUM DE L'ENSEIGNEMENT SUPÉRIEUR 2026

**GUIDE À DESTINATION DES PERSONNELS DE
DIRECTION, DDFPT, PROFESSEURS PRINCIPAUX ET
ACCOMPAGNATEURS**



SOMMAIRE

- Introduction
- Présentation des activités proposées sur le forum
- Rôle du référent établissement
- Rôle du professeur principal
- Rôle des personnels accompagnateurs
- Présentation des conférences
- Présentation des tables rondes
- Espace "Vie étudiante et Orientation"



INTRODUCTION

Destiné aux élèves de première, le Forum de l'Enseignement SUPérieur de Saint Etienne regroupe sur un même site les formations post bac du territoire ligérien.

Les établissements d'enseignement supérieur publics et privés sous contrat accueilleront plus de 4500 lycéens **les 26 et 27 mars** à Télécom Saint-Etienne.

Ce guide doit permettre aux professeurs principaux, en complément du Powerpoint de présentation générale, d'expliquer aux élèves de première le fonctionnement du Forum.



PRÉSENTATION DES ACTIVITÉS PROPOSÉES SUR LE FORUM

- **Des conférences** « études et métiers », **sur inscription** : présentation des métiers, des domaines professionnels et des études qui y préparent.
- **Nouveauté cette année : Une nouvelle conférence « vie étudiante et Parcoursup » est proposée.**
- **Des tables rondes** « être étudiant en BTS/BUT/Licence/CPGE-CPI/en Alternance... ». Elles sont proposées **sur inscription** et permettent un temps d'échanges avec des étudiants qui présentent leurs parcours.
- **Des tables rondes « flashs métiers »** sur 6 grands domaines professionnels en lien avec les formations de l'enseignement supérieur du territoire. Les témoignages des professionnels ayant suivi un des cursus de formation du territoire viendront à la rencontre des élèves pour illustrer leurs présentations.
- Ces dernières sont également **sur inscription** et permettent une présentation des professions du domaine de l'ingénierie industrielle, du paramédical (infirmier, aide-soignant, kiné, manipulateur radio, diététicienne), du sport, du tertiaire (commerce/gestion/management...), de l'architecture et du design, du travail social (éducateur, assistante sociale, conseillère en économie sociale et familiale...).
- **Un espace « Vie étudiante et orientation »** : Saint Etienne Métropole, Ville de Saint-Etienne, les Centres d'Information et d'Orientation, l'Université Jean Monnet, le CROUS, ...

Rappels : les conférences et tables rondes sont accessibles uniquement **sur inscription préalable** auprès du professeur principal. **Le choix contraint des conférences et tables rondes est à respecter** pour permettre une organisation pérenne



ROLE DU REFERENT ÉTABLISSEMENT ■

Il sera destinataire d'un lien avec un QR code pour l'enquête « élèves » sous Google Form et d'un lien pour accéder au tableau récapitulatif de vérification et suivi. Il recevra également tous les documents mis à disposition des enseignants sur le site du forum : <https://fesup-saintetienne.com/>

Il devra :

- Transmettre aux professeurs principaux les informations utiles pour les inscriptions et rappeler l'utilisation du site internet FESUP où l'on retrouve les documents : support de présentation FESUP, Guide à l'attention des personnels (Direction, PP, DDFPT), présentation des parcours de formations LP et LGT
- Transmettre aux Professeurs Principaux, le lien pour les inscriptions individuelles Google Form.
- Contrôler, en lien avec les professeurs principaux, le tableau des choix des élèves de Google Form et y apporter les correctifs nécessaires (erreur de saisie, élèves absents lors de la séance si séance il y a !) Les élèves peuvent tout à faire le faire en dehors des cours sur leurs portable en utilisant le lien dédié.
- Faire remonter les résultats de l'enquête **avant le 30 janvier**.

Pour tout problème technique, veuillez contacter Mr RAVAT Jean-François DDFPT du lycée Georges Brassens : j-francois.ravat@ac-lyon.fr



RÔLE ET MISSIONS DU PROFESSEUR PRINCIPAL

- Présenter le déroulement du Forum en s'appuyant sur les différents documents disponibles sur le site du FESUP. (<https://fesup-saintetienne.com>) en lien avec le référent FESUP de votre établissement (voir la liste des référents sur le site internet)
- Organiser le sondage auprès des élèves en veillant à ce que chacun remplisse correctement le Google Form pour le choix des conférences et tables rondes. Suite aux inscriptions vous recevrez la fiche individuelle de chaque élève. Elles vous seront adressées par le référent établissement.
- ***Pour éviter les oublis pour le jour du Forum en avril 2025, remettre ces fiches aux élèves juste avant le forum, à l'entrée du forum ou dans le bus, le cas échéant. Elles devront être présentées à l'entrée des salles de conférences ou de tables rondes. (PHOTOS TELEPHONE NON ACCEPTÉES)***



ROLE DES PERSONNELS ACCOMPAGNATEURS

Pour une bonne gestion du forum, les personnes accompagnant les élèves sur le forum apporteront un soutien aux personnes spécialement dédiées à l'accueil des élèves, à la gestion des flux d'élèves, à la vérification des fiches d'inscription individuelles des élèves à l'entrée des salles. Plus généralement, ils veilleront à la bonne tenue des élèves présents.



CONFÉRENCES ET TABLES RONDES

➤ **Chaque élève doit absolument faire 5 choix. Sur ces 5 vœux, 4 activités seront retenues. Il pourra donc participer à :**

- 4 conférences
- 3 conférences et 1 table ronde
- 3 conférences et 1 flash métier
- 2 conférences, 1 table ronde et 1 flash métier
-



PRESENTATION DES CONFERENCES

Études Médicales

Université Jean Monnet (Faculté de Médecine)

Présentation des études médicales (PASS, L-AS) qui mènent aux 5 filières (médecine, odontologie, maïeutique (sage-femme), pharmacie et Masso-kinésithérapie)

Statistiques de réussite et tutorat gratuit de la faculté de Médecine

Modalité et prérequis pour intégrer ces formations

Études et Métiers du Soin et de la Santé

IFSI, IFMK, IFAS, CIDO, Lycées Honoré d'Urfé et Saint Michel

Présentation des cursus de formation

Modalité et prérequis pour intégrer ces formations

Présentation des possibles poursuites d'études

Présentation des métiers et des perspectives d'emploi dans ce secteur

Études et Métiers du secteur social

ENSEIS, IRUP, Lycées publics ou privés (BTS SP3S et ESF)

Présentation des formations du secteur social

Modalité et prérequis pour intégrer ces formations

Présentation des possibles poursuites d'études

Présentation des métiers et des perspectives d'emploi dans ce secteur

Études et métiers des arts, de la culture et du design

Ecole d'architecture et/ou ESADSE et/ou Université et/ou Lycée Jean Monnet

Présentation des différents cursus de formation, des différents métiers, des perspectives d'emploi dans ces secteurs

Modalité et prérequis pour intégrer ces formations

Études et Métiers du sport

Université Jean Monnet (STAPS) et AFMS

Présentation des études de STAPS (licence, master) et des formations professionnalisantes

Modalité et prérequis pour intégrer ces formations

Présentation des possibles poursuites d'études

Présentation des métiers

Études et métiers du tourisme et de l'hôtellerie (BTS)

Lycées Tézenas du Montcel et Le Renouveau

Présentation des différents cursus de formation

Présentation des disciplines et savoirs enseignés

Modalité et prérequis pour intégrer ces formations

Présentation des possibles poursuites d'études

Présentation des métiers

Études et métiers de l'informatique et du numérique

DDFPT des lycées et Université Jean Monnet

Présentation des formations

Présentation des parcours possibles

Présentation des métiers et de la diversité des domaines

Études et métiers en sciences et innovations Technologiques (BTS/BUT)

Lycées publics et privés, Université Jean Monnet (IUT)

Introduction via les secteurs industriels leader en France et dans notre région

Présentation à partir de produits innovants des formations BTS et BUT scientifiques et industriels impliqués dans leur réalisation

Comparatif BTS/BUT, Formation Initiale/Alternance

Modalités et prérequis pour intégrer ces formations

Présentation des possibles poursuites d'études

Présentation des métiers

Études et métiers de l'habitat et de la construction

Lycées publics et Ecole d'Architecture

Présentations des formations concernées : BTS Bâtiment, BTS Systèmes constructifs bois et habitat, BTS Etude et réalisation d'agencement, Diplôme nationale des métiers d'art et du design (DNMAD mention "Espace"), BTS Enveloppe des bâtiments conception et réalisation, Licence (DEFA), diplôme d'études en architecture

Modalités et prérequis pour intégrer ces formations

Présentation des possibles poursuites d'études

Présentation des métiers

Études et métiers de l'ingénieur

ENISE, avec intervention d'ingénieurs ou élèves ingénieurs des écoles stéphanoises

Présentation des écoles stéphanoises et conditions d'accès

Témoignages d'ingénieurs, de leur parcours et de leur métier

Modalités et prérequis pour intégrer ces formations

Présentation des possibles poursuites d'études

Présentation des métiers

Études et métiers en sciences et techniques (licence/CPGE)

Université Jean Monnet (faculté des Sciences et Techniques) Lycées Claude Fauriel et Etienne Mimard

Présentation des portails « Biologie-Géologie-Chimie » et « Mathématiques-Informatique-Physique-Chimie » et CPGE scientifiques

Modalités et prérequis pour intégrer ces formations

Présentation des possibles poursuites d'études

Présentation des métiers

Études et métiers en sciences de la vie, Agronomie et Environnement (BTS/BUT)

Lycées publics et privés, MFR, Université Jean Monnet (IUT)

Présentation des formations concernées : BTSA Gestion et Maîtrise de l'EAU, BTS métiers de l'eau, BTSA Analyse, Conduite et Stratégie de l'Entreprise Agricole et BUT Génie Biologique et Génie de l'Environnement

Modalités et prérequis pour intégrer ces formations

Présentation des possibles poursuites d'études et présentation des métiers

Études et métiers du commerce

Université Jean Monnet (IUT), lycées publics et privés, CFAI, EKLYA

Présentation des BTS (Négociation et Digitalisation de la Relation Client, Management Commercial Opérationnel, Commerce International, Technico-Commercial) et du BUT (Techniques de Commercialisation) : enseignements, organisation

Modalité et prérequis pour intégrer ces formations

Présentation des possibles poursuites d'études et présentation des métiers

Études et métiers du droit Sciences Po

Université Jean Monnet (faculté de droit)

Présentation des études de droit (licence, licence professionnelle, master)

Zoom sur les modalités et les prérequis pour intégrer ces formations

Présentation des possibles poursuites d'études

Présentation des métiers

Études et métiers en management, économie, gestion (BTS/BUT)

Université Jean Monnet (IUT), lycées publics et privés

Présentation BTS et des BUT : enseignements, organisation

Modalité et prérequis pour intégrer ces formations

Présentation des possibles poursuites d'études et présentation des métiers

Études et métiers en management, économie, gestion (licence/CPGE)

Université Jean Monnet (IUT), Institut des Administrations et des Entreprises (IAE), lycée Claude Fauriel

Présentation des études : formations de l'IAE, CPGE économique

Modalité et prérequis pour intégrer ces formations

Présentation des possibles poursuites d'études et présentation des métiers

Études et métiers en lettres et langues (licence CPGE)

Université Jean Monnet (faculté Art Lettres et Langues) Lycée Claude Fauriel

Présentation des études (licences Langues Etrangères Appliquées, Langues Littérature et Civilisations Etrangères et Régionales, Lettres, CPGE littéraires)

Modalités et prérequis pour intégrer ces formations

Présentation des possibles poursuites d'études

Présentation des métiers

Sociologie, sciences de l'éducation, histoire-géographie

Université Jean Monnet (Faculté de Sciences Humaines et sociales) et lycée Claude Fauriel

Présentation des études : licences d'histoire, de géographie, de sociologie, de sciences de l'éducation, CPGE littéraires

Modalité et prérequis pour intégrer ces formations

Présentation des possibles poursuites d'études et présentation des métiers

Table ronde “flash métiers” Professions paramédicales

Sous la forme de témoignages, vous découvrirez des métiers paramédicaux autour du soin et de la santé. Vous rencontrerez par exemple un ostéopathe, un manipulateur en électroradiologie, un kiné, un infirmier...
Seront abordés la posture du soignant et la relation au patient.

Table ronde “flash métiers” Professions du travail social

Seront abordés les contextes professionnels et les modalités de travail des travailleurs sociaux à partir de deux témoignages pris parmi ces 4 professions : assistant de service social, conseiller en économie sociale et familiale, éducateur spécialisé, éducateur de jeunes enfants.

Table ronde “flash métiers” Professions et métiers du sport

Seront abordés les métiers du sport et leur diversité par le biais de témoignages de professionnels : maître-nageur, entraîneur de gymnastique...
Seront évoquées également les postures attendues d'un éducateur sportif et les différents publics rencontrés

Table ronde “flash métiers” Professions de l'Architecture et du design

Sera abordée la pluralité des métiers de l'architecture et de la diversité des pratiques via des témoignages de professionnels
Concernant le design, sera abordée l'étendue des champs d'intervention : Design numérique, d'espace, d'objet ou encore design graphique, design de service...

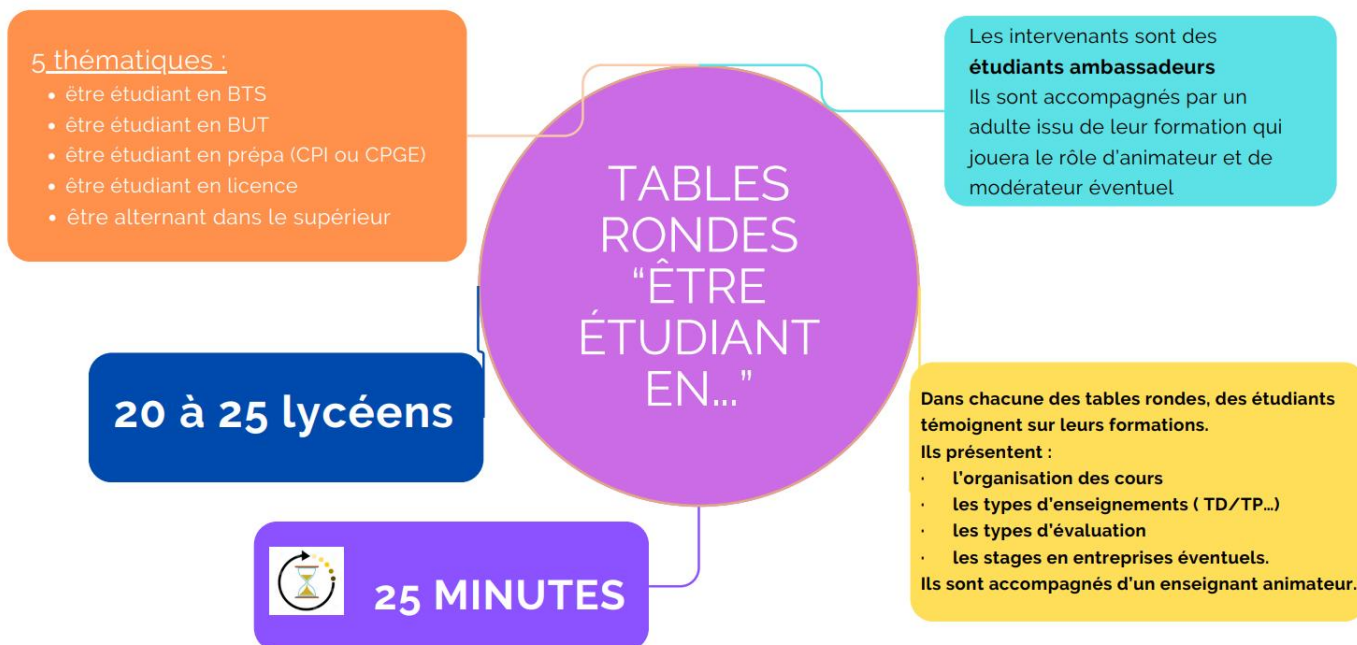
Table ronde “flash métiers” Professions de la Gestion, du Commerce, du management du marketing digital et de l'économie

Lors des Flash Métiers vous pourrez découvrir des témoignages de professionnels dans les services suivants : Commercial, marketing communication, Comptabilité/Gestion, Ressources humaines.
Ces métiers exigent le sens du contact et compétences aussi bien au sein de l'entreprise (avec d'autres services), qu'avec des interlocuteurs externes (clients, fournisseurs). Les secteurs d'activités dans lesquels ils s'exercent peuvent être variés (banque, automobile, industrie, médical, grande distribution etc

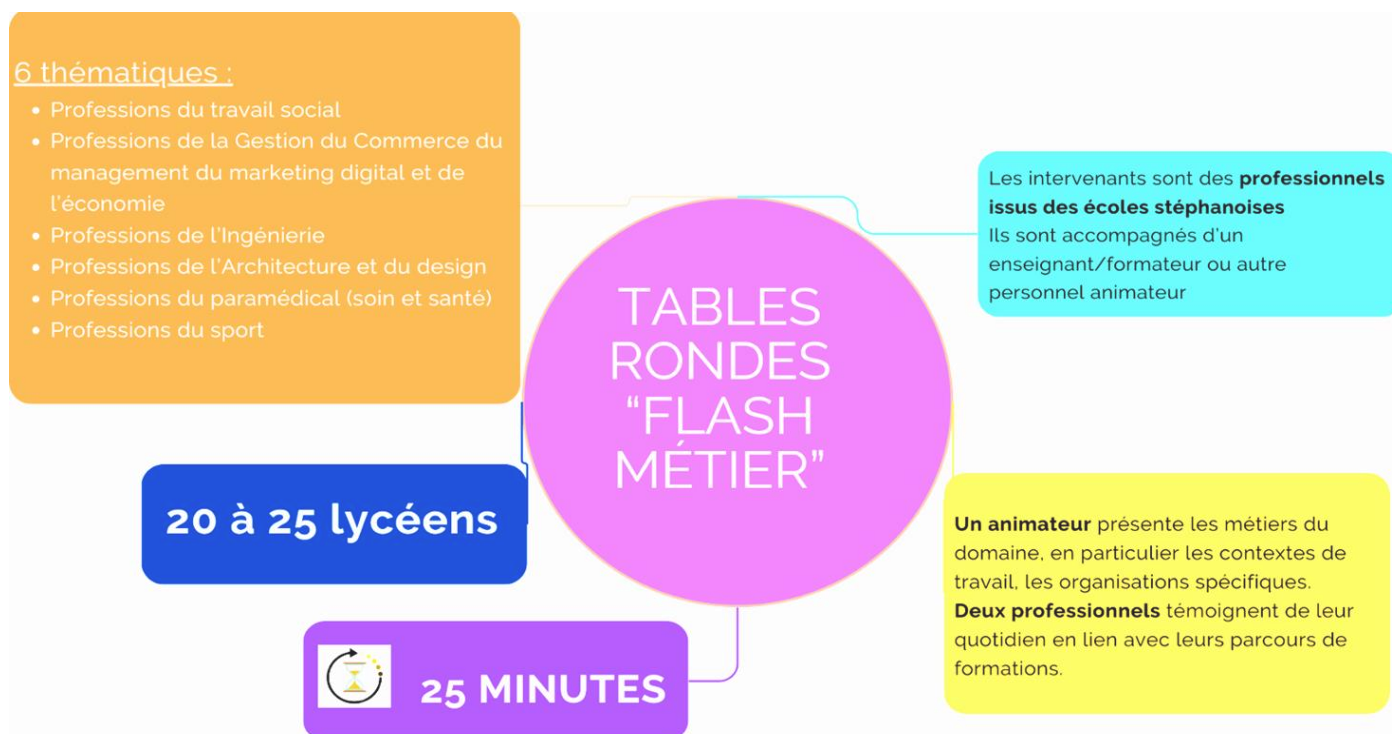
Table ronde “flash métier” Professions et métiers de l'ingénieur

Seront abordés les objectifs, les missions des ingénieurs et leur environnement de travail. Les professionnels présents pourront ainsi apporter un éclairage sur l'ensemble de savoirs et de savoir-faire techniques, économiques, sociaux, environnementaux et humains.

RAPPEL : TABLES RONDES « ÊTRE ÉTUDIANT EN... »



RAPPEL : TABLES RONDES « FLASHS METIERS »





STANDS ACCÈS LIBRE

ESPACE « VIE ETUDIANTE ET ORIENTATION »

Vous trouverez sur place en « libre-service » les représentants des différents stands.

Saint Etienne Métropole et la Ville de Saint Etienne :

Sainté accueille ses étudiants, La Boge : Job étudiant, vie à Saint Etienne.

Université Jean Monnet :

Information et orientation universitaire

CROUS Lyon :

Aides possibles, logement, bourses

Mission Handicap : Universités de Lyon

Aide à destination des élèves à besoin éducatifs particuliers

Emploi Loire Observatoire :

Les métiers en tension sur le territoire

Cet espace a été spécifiquement pensé pour donner aux élèves une information plus généraliste sur la construction du projet d'orientation et sur les aspects concrets de la vie étudiante stéphanoise. Tous les élèves auront durant leur visite des temps de « pause » durant lesquels il est important qu'ils puissent venir visiter ce stand, nous remercions les professeurs principaux de les inciter fortement à venir nous voir !!

